

REEL 2017

Partnerschaft
Partenariat



KoBo
REEL 2017
Köln Bonn
Réunion Européenne des
Etudiants Luxembourgeois



KoBo
REEL 2017
Köln Bonn



Unter der Schirmherrschaft vom Premierminister, Xavier Bettel
Sous le Haut-Patronage du Premier Ministre, Xavier Bettel

Vorwort Xavier Bettel



Xavier Bettel
Premierminister

Liebe Studentinnen und Studenten,

Ich kann es nur begrüßen, dass die Verantwortlichen der REEL 2017 das diesjährige Zusammentreffen von der Luxemburger Studentenvereinigungen in Europa mit Beziéungsstatus: *Et ass komplizéiert! D'Relatioun tëscht dem Patron an dem Student als zukünftigen Employé* überschrieben haben. Diese sicherlich bewusst leicht überspitzt formulierte Aussage spricht etwas an, was viele beschäftigt: Wie kann man den Kontakt und die Kommunikation zwischen Arbeitgeber und zünftigen Arbeitnehmern verbessern? Es ist nämlich durchaus wichtig, dass beide Seiten miteinander kommunizieren, denn die wirkliche Herausforderung liegt in der nächsten Phase dieser „Beziehung“ und das ist der Übergang vom Studenten- in das Berufsleben. Der Druck, dem man als Berufsanfänger ausgesetzt ist, wird manchmal unterschätzt und die REEL scheint mir ein idealer Moment zu sein, um diese Schwierigkeiten zu diskutieren. Ich habe dem Programm der REEL 2017 entnehmen können, dass ebenfalls zahlreiche Vertreter von Unternehmen in Köln und Bonn vertreten sein werden und so ist es ebenfalls

möglich die vielen Fragen, die manche einer sich stellen mag, auch direkt weiterzuleiten und beantwortet zu bekommen.

Ich habe in den vergangenen Jahren einige Unternehmen in und außerhalb Luxemburgs besuchen und kennenlernen dürfen. Eines haben diese Betriebe fast alle gemeinsam: Sie suchen händeringend nach gut ausgebildeten Fachkräften in allen möglichen Bereichen. Die Arbeitgeber sind sich in der Regel sehr klar bewusst, dass man an der Universität oder Fachhochschule nicht alles lernen kann und dass ein Berufsanfänger ein Anfänger ist – und auch wenn sie oder er noch so gut ausgebildet ist. Das „life long learning Prinzip“ bezieht sich eben nicht nur auf die älteren Mitarbeiter, sondern heißt, dass man ein Leben lang lernen muss; Das gilt eben auch für die Zeit ganz am Anfang des Berufslebens und es gilt für jeden Beruf.

Ja, es ist kompliziert also kompliziert – oder kann kompliziert sein. Die REEL hilft es zu vereinfachen. Die REEL ist aber nicht nur eine Ort und ein Moment, wo es darum geht den Beziehungsstatus zwischen Student und Arbeitgeber zu verbessern, sondern auch den Kontakt zwischen Studenten allgemein zu pflegen und durch das Kennenlernen etwas zu lernen.

Dabei wünsche Ich allen Teilnehmern der REEL 2017 viel Erfolg und natürlich viel Spaß.

Xavier Bettel
Premierminister

Vorwort Charel Eydt



Liebe Partnerinnen und Partner,

Die diesjährige „Réunion Européenne des Etudiants Luxembourgeois“ (REEL) wird eine Neuheit sein. Es ist das erste Mal in der Geschichte der REEL, dass die beiden Städte, Köln und Bonn, die REEL gemeinsam veranstalten. Höchst motivierte Studentinnen und Studenten aus beiden Städten werden sich in den nächsten Wochen und Monaten der Organisation der viertägigen REEL widmen, um ein unvergessliches Event auf die Beine zu stellen.

Die REEL ist aus dem Kalender vieler Studenten nicht mehr wegzudenken und wird jedes Jahr mit viel Vorfreude erwartet. Auf dem Programm stehen unter anderem kulturelle Besichtigungen sowie Diskussionen mit den unterschiedlichsten Partnern und Vertretern aus Politik und Wirtschaft. Selbstverständlich kommen die studentischen Abende in geselligem Beisammensein auch nicht zu kurz.

Seit ihrer Gründung im Jahre 1984 in Karlsruhe, wird diese prestigeträchtige Versammlung der Luxemburger Studentinnen und Studenten aus ganz Europa jedes Jahr, mit jeweils unter-

schiedlichen Hauptthemen, in einer anderen Stadt ausgetragen. Die diesjährige REEL in Köln und Bonn steht unter dem Motto: „Bezéiungsstatus: Et ass komplizéiert! D'Relatioun tëscht dem Patron an dem Student als zukünftigen Employé“. Hierbei wollen wir die oft als schwierig bewertete Beziehung zwischen beiden Parteien untersuchen und versuchen in direktem Kontakt mit den Partnern aus Wirtschaft und Politik Verbesserungsvorschläge auszuarbeiten.

Ohne die Unterstützung von starken Partnerfirmen wäre diese Veranstaltung jedoch nicht möglich. Die Anwesenheit der Partner bedeutet nicht nur die Umsetzbarkeit der REEL, sondern bietet auch eine Plattform des Austausches mit über 120 Studenten; hier werden Kontakte geknüpft und die vereinzelt Partner haben die Möglichkeit ihr Unternehmen vorzustellen.

Als Präsident der REEL 2017 möchte ich mich schon im Vorhinein bei unseren Partnerfirmen für ihren Beitrag bedanken. Ich würde mich freuen Sie Ende September in Köln und Bonn Herzlich Willkommen zu heißen; oder wie wir in Köln sagen: „Häzlich Willkumme“.

Charles Eydt
Präsident REEL 2017

Vorwort Eric Manderscheid



Eric Manderscheid
Präsident des LSC

Nach einem weiteren erfolgreichen Jahr der REEL, macht sich die Réunion Européenne des Etudiants Luxembourgeois nun auf den Weg nach Köln-Bonn. Als Präsident des LSC („Lëtzebuurger Studenten zu Cölln“) freue ich mich besonders, Teil dieser großartigen Veranstaltung zu sein und die Kölner Studenten erwarten bereits mit großer Vorfreude die 33. Edition der REEL in der schönsten Stadt der Welt.

Die rund 400 luxemburgischen Studenten, die der LSC zählt, heißen jeden, der den Weg zur REEL 2017 findet, herzlich willkommen und haben es sich zur Aufgabe gemacht diese Edition der REEL unvergesslich zu machen. Neben Karneval, dem Kölner Dom und dem 1.FC Köln, hat unsere Stadt natürlich noch viel mehr zu bieten. Die unvergleichbare Atmosphäre in der viertgrößten Stadt Deutschlands mit etwas mehr als einer Million Einwohner, lässt schnell so manches Herz höherschlagen.

Auch die Universität zu Köln und die zahlreichen Hochschulen ziehen scharenweise Studenten an, was Köln zum größten Bildungs- und Forschungsstandort im Westen Deutschlands macht.

Seit 1992 trifft sich der LSC jeden Dienstag um gemeinsam tolle Abende zu verbringen, sei es bei einem Kölsch in der Stammkneipe, am Aachener Weiher zum Grillen oder einer Runde Beachvolleyball am Rhein. Wir wollen die Luxemburger Studenten in Köln zusammenbringen und ihnen mit Rat und Tat zur Seite stehen. Ob bereits gestandener Student, oder jemand, der sich gerade erst entschieden hat sein Studium in Köln zu beginnen; bei uns ist jeder willkommen.

So sehen wir die REEL 2017 als eine Herausforderung und als eine Chance, unsere Stadt zu präsentieren und würdig zu vertreten. Mit dem Thema der diesjährigen REEL „Bezéiungsstatus: Et ass komplizéiert! D'Relatioun tëscht dem Patron an dem Student als futur Employé“ sprechen wir das an, was jeden Studenten betrifft: die Zukunft auf dem Arbeitsmarkt. Wir hoffen neue Ideen zu sammeln und Anreize zu schaffen, sowohl für Arbeitnehmer als auch für Arbeitgeber. Wir versuchen den alten sowie den neuen REELanerinnen und REELanern ein wahres Erlebnis zu schaffen, an das sie sich noch lange und gerne zurückerinnern wollen.

Somit wünsche ich den Mitgliedern des REEL-Vorstandes viel Erfolg bei der Organisation und bedanke mich für ihre Zeit und Mühe, welche sie investieren um uns eine unvergessliche REEL 2017 zu beschern. Und wie es auf Kölsch so schön heißt: Et hätt noch immer jot jejange!

Eric Manderscheid
Präsident des LSC

Vorwort Sam Gerin



Sam Gerin
Präsident der Alesontia

Die zahlreichen historischen Sehenswürdigkeiten, die anschaulichen Kunst- und Wissenschaftsausstellungen an der Museumsmeile sowie die malerischen Alleen mit ihren Häusern aus der Gründerzeit sind nur ein Teil davon.

Im Namen der Alesontia bedanke ich mich beim Vorstand der REEL 2017 sowie bei allen Beteiligten, die eine gute Zusammenarbeit zwischen Köln und Bonn fördern und eine eindrucksvolle REEL ermöglichen.

Abschließend freue ich mich alle Teilnehmerinnen und Teilnehmer in Bonn begrüßen zu dürfen und wünsche allen einen unvergesslichen Aufenthalt.

Sam Gerin
Präsident der Alesontia

Liebe Partner,

Die „Luxemburger Studenten zu Bonn“ (Alesontia) und die „Luxemburger Studenten zu Cöln“ (LSC) erwarten mit großer Vorfreude die 33. Ausgabe der Réunion Européenne des Étudiants Luxembourgeois (REEL).

Nach Köln und Aachen 1997, wird dieses bedeutende Ereignis zum dritten Mal in der Geschichte, die bis ins Jahr 1984 zurückreicht, in zwei Städten gleichzeitig stattfinden.

Wir freuen uns sehr auf die Zusammenarbeit der beiden Städte und gemeinsam werden wir alles daransetzen, dass die REEL, wie schon in den vergangenen Jahren, ebenso repräsentativ wie erfolgreich werden wird.

Die ehemalige Bundeshauptstadt schafft es mit seinen rund 318.000 Einwohnern auf Platz 19 der größten Städte Deutschlands und hat einiges zu bieten. Bonn ist ein wachsender Wirtschafts-, Wissenschafts- und Innovationsstandort von internationaler Bedeutung mit einer großen Anzahl international tätiger Organisationen sowie Bundeseinrichtungen.

Bonn verfügt über ein großes Kultur- und Freizeitangebot.

Vorwort Charel Muller



Charel Muller
Präsident der ACEL

Die Réunion Européenne des Etudiants Luxembourgeois, kurz REEL, kann aus verschiedenen Gründen als ein elementares Ereignis in der luxemburgischen Studierendenszene angesehen werden. Vorab ist die REEL ein viertägiges Treffen, welches Luxemburger Studierenden eine einmalige Erfahrung ermöglicht. Die Kombination aus politischem Diskurs, Kontakt mit Partnern und potentiellen Arbeitgebern sowie die Bekanntmachung mit anderen Studierenden aus ganz Europa, macht die REEL zu einem Höhepunkt im Kalender eines jeden Luxemburger Studenten.

Die REEL gilt außerdem als Geburtsort der Association des Cercles d'Etudiants Luxembourgeois (ACEL). Im Jahre 1984 wurde die heutzutage größte Studentenvertretung Luxemburgs gegründet. In ihrem 33-jährigen Bestehen erarbeitete sich die Organisation eine starke Position in der luxemburgischen Gesellschaft und hat mittlerweile einen bedeutenden Einfluss auf die luxemburgische Hochschulpolitik.

Die diesjährige Ausgabe der REEL legt den Schwerpunkt auf das Verhältnis zwischen Arbeitgeber und Studieren-

den. Diese Thematik zeigt eine gewisse Relevanz sowohl für die Politik als auch für die Partner vor Ort auf. Das Beklagen der Studierenden einerseits, keine adäquate Arbeitsstelle zu finden und die Einwände der Arbeitgeber andererseits, keine qualifizierten Bewerbungen zu erhalten, zeigt die Notwendigkeit, dieses Thema zur Sprache zu bringen. So soll im Rahmen der REEL versucht werden, Arbeitgeber und Arbeitnehmer zusammenzuführen. Dabei besteht die Rolle der ACEL darin, jene Probleme zur Sprache zu bringen, denen Studierende immer wieder bei der Suche nach einem Praktikum oder einer Festeinstellung ausgesetzt sind.

Neben politischen Themen, steht bei jeder REEL aber auch das Zusammenkommen der Studierenden im Mittelpunkt. Da immer noch die meisten Luxemburger im Ausland studieren, bietet sich hier die Möglichkeit, alte Bekannte zu treffen und neue Freundschaften zu schließen. Das Zusammenbringen stellt neben der Repräsentation und der Information eine der Hauptmissionen der ACEL dar. Somit begrüßen wir sehr, dass sich bei der diesjährigen Ausgabe gleich zwei Studentenkreise zusammengeschlossen haben, um gemeinsam die Organisation der 33. Ausgabe der REEL zu übernehmen. Durch die Organisationsarbeit in Studentenkreisen werden Organisationsvermögen, Teamarbeit und Zusammenhalt stark gefördert. So zeigt die ACEL sich jedes Jahr sehr erfreut, motivierte und engagierte Studierende anzutreffen, welche sich dieser Arbeit annehmen möchten. Einer Zusammenarbeit zwischen den Studentenkreisen aus Köln und Bonn steht die ACEL demnach sehr positiv gegenüber und freut sich auf eine erneute Kooperation mit dem Vorstand der REEL. Neben der Mitarbeit am politischen Diskurs wird diese darüber hinaus aus unterschiedlichen Workshops bestehen.

In jenen werden aktuelle, für Studierende relevante Themen besprochen.

Zusätzlich bietet die REEL auch die Möglichkeit, die Kommunikation zwischen der ACEL und seinen Mitgliedsorganisationen aufrechtzuerhalten und die Zusammenarbeit zu stärken.

Die Organisation der REEL ist jedoch auf die Unterstützung von Partnerfirmen und Organisationen angewiesen. Eine finanzielle Unterstützung bietet den Partnern eine Vielzahl an Vorteilen: neben der Sichtbarkeit der Firma bietet die REEL die Möglichkeit, eine große Anzahl an motivierten und qualifizierten zukünftigen Arbeitnehmern direkt ansprechen zu können. Firmen und Organisationen können vor Ort den Studierenden ihr Unternehmen vorstellen und anschließend ins direkte Gespräch übergehen. Die Thematik der diesjährigen Ausgabe hat zur Mission, den Kontakt zwischen Arbeitgeber und zukünftigen Arbeitnehmern zu stärken. Die REEL bietet demnach die optimalen Rahmenbedingungen, dieses Ziel zu erreichen. Während den Studierenden die Möglichkeit geboten wird, sich ein Bild von den Erwartungen auf dem Arbeitsmarkt zu verschaffen, können Partner potentielle Kandidaten ansprechen und ihnen somit die Möglichkeit bieten, die Firma kennenzulernen.

In diesem Sinne bedanke ich mich für Ihr Interesse und hoffe, Sie im Rahmen der REEL 2017 in Köln/Bonn begrüßen zu können.

Charel Muller
Präsident der ACEL

Vorwort Henriette Reker



Henriette Reker

Oberbürgermeisterin der Stadt Köln

Liebe Studentinnen und Studenten, liebe Teilnehmer und Teilnehmerinnen der Europäischen Versammlung der Luxemburger Studenten (REEL),

als Oberbürgermeisterin der Stadt Köln lade ich Sie herzlich ein, den Hochschul- und Wissenschaftsstandort Köln näher kennenzulernen. Rund 100.000 junge Menschen studieren an den zahlreichen öffentlichen und privaten Hochschulen in unserer Stadt. Auch die Zahl der international Studierenden unterstreicht den Ruf Kölns als weltoffene Stadt, die gern Gäste empfängt und in der sich Gäste rasch zu Hause fühlen. Köln ist eine bunte und lebendige Stadt. Hier leben Menschen aus über 180 Nationen in eine vielfältige Gesellschaft, die sich gegenüber ihren Mitmenschen offen und tolerant zeigt. In Köln können Sie sehr schnell neue Kontakte knüpfen.

Unsere Stadt ist ein exzellenter Wissenschaftsstandort. Hier lässt es sich gut studieren und auch der Start in ein erfolgreiches Berufsleben kann in unserer Domstadt beginnen. Die Bandbreite ist groß. Ob Exzellenz-Universität, die größte Fachhochschule Europas, die größte Musikhochschule

Europas oder Deutschlands einzige Sporthochschule - alle Hochschulen sind kompetent und weit über die Grenzen der Stadt renommier. Die Vernetzung von Wissenschaft und Wirtschaft wird groß geschrieben. Zahlreiche international tätige Unternehmen sind in Köln beheimatet und bieten beste berufliche Perspektiven. Ein Blick hinter die Kulissen einiger Unternehmen wird zu Ihrem Tagungsprogramm gehören.

Köln bietet nicht nur ausgezeichnete Studienbedingungen. „#urbanCGN – cologne urban lifestyle“ steht für die Fülle von kulturellen Angeboten für Menschen jeden Alters. Köln ist dynamisch und geprägt von einer Kreativwirtschaft, die großes schöpferisches Potenzial birgt. Köln versprüht urbanes Lebensgefühl – in Deutschland und weltweit.

Ich wünsche Ihnen ein interessantes Treffen mit vielen positiven Eindrücken und guten Gesprächen.

Henriette Reker
Oberbürgermeisterin der Stadt Köln

Vorwort Ashok Sridharan



Liebe Leserin, lieber Leser,
sehr herzlich heiße ich Sie in Bonn
willkommen!

Unsere internationale Stadt am Rhein
ist Teil einer lebendigen Wissen-
schaftsregion. Hierzu gehören neben
der Universität Bonn und weiterer
Hochschulen auch zahlreiche interna-
tionale Forschungseinrichtungen so-
wie Institutionen der Wissenschafts-
politik und -verwaltung.

Die Region Bonn ist einer der
führenden Standorte für Forschung
und Innovation und geprägt durch
ein hohes Maß an regionaler und in-
ternationaler Vernetzung.

Als deutsche Stadt der Vereinten
Nationen, zweites politisches Zent-
rum der Bundesrepublik und führen-
der Standort der deutschen Entwick-
lungszusammenarbeit hat Bonn sich
zu einem „Powerhouse“ für
Nachhaltigkeit entwickelt, in dem
auch die Wissenschaft ihren festen
Platz hat. So sitzt in Bonn

das Europäische Rektorat der United
Nations University, das mit der Rhei-
nischen Friedrichs-Wilhelms-
Universität auch einen gemeinsamen
Master-Studiengang anbietet.

Das Zentrum für Entwicklungsfor-
schung ist auch Sitz des Right Livi-
hood College und arbeitet mit alterna-
tiven Nobelpreisträgern zusammen.
Studierende engagieren sich in Mo-
del United Nations Simulationen. Im
Bonner Forschungsnetzwerk BION
vernetzt sich die Biodiversitätsfor-
schung über alle Disziplinen – von der
UNO bis zur Bundesbehörde, vom
Forschungsinstitut bis zum
Wirtschaftsunternehmen und zur
Nichtregierungsorganisation.

Zukunft gestalten – das Motto der
Vereinten Nationen in Bonn wird si-
cher auch Ihre künftige Arbeit prägen.
Dabei wünsche ich Ihnen viel Erfolg
und eine auch persönlich bereichern-
de Zeit in unserer so

lebenswerten Stadt – die übrigens
auch interessante berufliche Perspek-
tiven und ein attraktives Lebensum-
feld für Akademikerinnen und Aka-
demiker mit internationalem
Hintergrund bietet! Die Stadt Bonn
unterstützt das Ankommen in Bonn
mit ihrer englischsprachigen Website
www.bonn-international.org, einem
mehrmals jährlich erscheinenden
Newsletter und der Begegnungsplatt-
form www.bonnexpat.com.

Erwähnen möchte ich auch die kul-
turelle Vielfalt unserer Stadt von Bee-
thovenfest über Museumsmeile bis
Kleinkunst und Open Air und natür-
lich die Möglichkeiten unserer land-
schaftlich so reizvollen

Region für eine sportlichaktive Frei-
zeitgestaltung.

Wir freuen uns auf Sie und hoffen,
dass wir Ihnen jetzt nicht nur Lust auf
eine erfolgreiche und
inspirierende REEL 2017, sondern
auch auf den Lebens-, Studien- und
Arbeitsort Bonn gemacht
haben!

Ashok Sridharan
Oberbürgermeister der Stadt Bonn

Vorwort der Universität zu Köln

The University of Cologne is one of the largest and oldest universities in Germany. True to its motto 'good ideas since 1388', the University continues to successfully combine novelty with tradition in its research and teaching and has produced a number of famous academics over the decades including Kurt Alder (chemist) and Konrad Adenauer (former German chancellor).

The University of Cologne is located in the Rhineland – a mega-urban region in the heart of Europe. This region has excellent working and living conditions and is one of Europe's most developed research and economic areas, making it highly attractive for students and researchers alike.

As a comprehensive university, the University of Cologne covers a broad spectrum of disciplines and has developed internationally outstanding research profile areas on this basis.

Its structure encompasses six faculties of management, economics and social sciences, law, medicine, arts and humanities, mathematics and natural sciences, and human sciences. Currently, 48,000 students are studying at the University of Cologne taking advantage of the large variety of courses including double-degree programmes with renowned partner universities, e.g. in law with the Sorbonne (Paris) as well as of numerous possibilities of course combinations. The University of Cologne is also offering substantial support to young researchers maintaining several graduate schools and fostering research focus areas including research into aging at the Cologne Cluster of Excellence in Cellular Stress Responses in Aging-associated Diseases (CECAD).

The international network of the University of Cologne is wide-reaching and well-established, and comprises 20 university-level and about 300 faculty-level partnerships, each based on cooperation agreements.

Academic excellence, internationality, a strong focus on research and a wide range of courses generate an energetic and inspiring environment and make the University of Cologne one of the most well-known and appealing modern universities.



Vorwort der Universität Bonn

Die Rheinische Friedrich-Wilhelms-Universität Bonn zählt heute zu den 100 besten Forschungsuniversitäten der Welt und gehört mit rund 36.000 Studierenden, 550 Professoren und etwa 6.500 Beschäftigten zu den großen Universitäten in Deutschland. Ihr breites Studienangebot von Agrarwissenschaften bis Zahnmedizin zeichnet sie als Volluniversität aus.

Die Universität steht in einer fast 200-jährigen Tradition: Gegründet wurde sie im Jahr 1818 von dem preußischen König Friedrich-Wilhelm III., dessen Namen sie trägt. Heute prägen international anerkannte Schwerpunkte das wissenschaftliche Profil der Universität Bonn. Das Spektrum reicht dabei von der Mathematik und den Naturwissenschaften über die Ökonomie, die Medizin und die Biowissenschaften bis hin zur Philosophie. Davon können Studierende in der akademischen Lehre ganz sicher profitieren und erhalten während des Studiums zahlreiche Einblicke in die wissenschaftliche Forschung.

Wissenschaft ist stets international vernetzt und das zeigt sich auch in Studium und Lehre an unserer Universität: Die Studierenden kommen aus 136 Nationen rund um den Globus und machen rund 13 % aller Studierenden aus. Das reichhaltige kulturelle Angebot bietet beste Voraussetzungen für ein abwechslungsreiches Studentenleben in der Universitätsstadt Bonn.

Fast 200 internationale wissenschaftliche Institute und Organisationen haben sich in den vergangenen Jahren in der Stadt am Rhein angesiedelt. Und auch die Zukunft sieht rosig aus – zumindest laut Prognosen der Zeitschrift „Capital“: Dem Magazin zufolge zählt die traditionsreiche Rheinstadt bundesweit zu den Städten mit den besten Wirtschaftsaussichten. Zudem lässt es sich im Rheinland besonders gut leben. Das gibt es inzwischen sogar „amtlich“: Das internationale „Location Rating 2012“, bei dem die Lebensverhältnisse in weltweit 265 Städten untersucht wurden, beförderte Bonn in puncto „Lebensqualität“ bundesweit auf Platz 3. Auch im internationalen Vergleich schaffte die UN- und Unistadt den Sprung unter die Top 10.



REEL 2017

Europäisches Treffen der Luxemburger Studenten

Die Réunion Européenne des Etudiants Luxembourgeois (REEL) ist seit 1984 ein absolutes Muss für Luxemburger Studenten. Rund 150 luxemburgische Studenten aus ganz Europa kommen jedes Jahr im Herbst in einer europäischen Studentenstadt zusammen, um sich über Themen, wie das Studentenleben und die luxemburgische Hochschulpolitik auszutauschen. Zusammen mit der ACEL, dem Dachverband der luxemburgischen Studentenvereinigungen, werden jedes Jahr neben für Studenten relevante Themen auch zahlreiche politische, wirtschaftliche und soziale Themen besprochen. Die REEL ist somit zu einer wichtigen Plattform für den Austausch zwischen Studenten und Akteuren aus Politik und Wirtschaft geworden.

Immer wichtiger wird auch der Kontakt zwischen den Studenten und den zukünftigen Arbeitgebern. So wird ein Nachmittag exklusiv den Partnern gewidmet, die die REEL finanziell unterstützen. Daneben werden den Teilnehmern auch Workshops, kulturelle Aktivitäten und Firmenbesichtigungen angeboten. Das „soziale Miteinander“ wird großgeschrieben und so sollen sich die Teilnehmer während der vier Tage, abseits des offiziellen REEL Programmes, auch besser kennenlernen.

Thema der REEL 2017

„Beziehungsstatus: Es ist kompliziert! Die Beziehung zwischen Arbeitgeber und zukünftigem Arbeitnehmer.“

Studenten des 21. Jahrhunderts kennen sich wie keine andere Generation mit der Nutzung des Internets und der sozialen Medien aus. Nie zuvor war es leichter sich Informationen zu den unterschiedlichsten Themen zu beschaffen oder sich untereinander zu vernetzen. Die REEL 2016 hat jedoch zu Tage gefördert, dass es in der Vernetzung zwischen Arbeitgeber und dem Studenten als zukünftigen Arbeitnehmer noch an Kommunikation fehlt. Die Studenten beklagen sich, man würde nur schwer Informationen zu offenen Stellenangeboten erhalten. Die Arbeitgeber hingegen bemängeln, keine qualifizierten Interessenten zu finden. Das Problem ist also die fehlende oder mangelhafte Kommunikation, denn es gibt in Luxemburg sehr wohl offene Stellen für Akademiker und andererseits auch viele motivierte Universitätsabsolventen, die ins Berufsleben starten möchten.

Die REEL 2017 in Köln/Bonn thematisiert dieses Jahr das Vernetzungsproblem zwischen den Arbeitgebern und zukünftigen Arbeitnehmern. Diese Thematik wird sich wie ein roter Faden durch das Programm der diesjährigen REEL ziehen. Einerseits finden die Partnervorträge am Freitagnachmittag nicht nur für die Teilnehmer der REEL statt, sondern sind für alle luxemburgischen Studenten und Interessenten zugänglich. So hat eine größere Anzahl von Studenten die Chance sich nach Praktika umzuschauen oder sich über Jobangebote zu informieren. Demnach können sich auch die Partner auf mehr Andrang freuen. Außerdem wird die Vernetzungsproblematik am Samstagnachmittag in einer Diskussionsrunde besprochen. Ziel sollen die Herauskrystallisierung der Schwachstellen innerhalb der Kommunikation zwischen den Arbeitnehmern und Studenten sowie die Genese möglicher Alternativen und Lösungsvorschläge sein. Dabei sollen auch Fragen zur Sinnhaftigkeit von Jobmessen und Jobportalen in Luxemburg behandelt werden.



REEL 2017

Réunion Européenne des Etudiants Luxembourgeois

Depuis 1984, la „Réunion Européenne des Etudiants Luxembourgeois“ est un événement de grande importance pour les étudiants du Grand-Duché. Environ 150 étudiants luxembourgeois, poursuivant leurs études à des universités européennes différentes se réunissent chaque année en automne dans une ville étudiante pour s'échanger sur différents thèmes, concernant la vie étudiante ou la politique de l'enseignement supérieur.

De différents sujets sont discutés en collaboration avec l'ACEL (Association des cercles d'étudiants luxembourgeois), entre autres des sujets concernant la vie politique, économique et sociale du Luxembourg. Ainsi la REEL est devenue une plateforme de grande importance pour cultiver les échanges d'idées entre étudiants et acteurs politiques et économiques.

Pour renforcer la relation entre patron et futur employé, la présentation des entreprises partenaires fait partie du programme REEL. De plus, beaucoup d'étudiants sont attirés grâce à des activités culturelles, des visites d'entreprises et des workshops. Pendant la REEL, la cohabitation sociale est très importante et ne sera pas négligée.

Sujet de la REEL 2017

« Situation actuelle : C'est compliquée ! La relation entre l'employeur et le futur employé. »

Les étudiants du 21^e siècle possèdent une énorme connaissance comme aucune autre génération auparavant en ce qui concerne l'utilisation d'Internet et des réseaux sociaux. Ce n'était jamais aussi facile de se procurer des informations sur différents thèmes et sujets, ainsi que d'interagir avec d'autres utilisateurs.

La REEL 2016 a mis l'accent sur le manque de communication entre les employeurs et les futurs employés. D'un côté, les étudiants se sont plaints du fait qu'il s'avère difficile d'obtenir des informations concernant les différentes offres d'emplois. De l'autre côté, les employeurs ont souligné le faible taux d'intéressés. En effet, le marché au Luxembourg propose de façon quasi-certaine des offres d'emplois pour les universitaires motivés.

La REEL 2017 à Cologne/Bonn envisage d'améliorer la situation entre les deux parties et ceci en deux étapes. Vendredi après-midi, tous les étudiants luxembourgeois (participant à la REEL ou pas) sont invités à assister aux conférences proposées. Cet échange sera bénéficiaire pour les deux côtés : les participants du Networking-Event auront l'occasion de se renseigner sur des offres d'emplois ou des stages proposés et les employeurs peuvent s'attendre à un grand nombre d'étudiants intéressés. Samedi après-midi, les organisateurs invitent à une table ronde pour aborder la problématique qui persiste. Le but de celle-ci étant que les points faibles de la communication entre les deux parties se cristallisent, afin de trouver des solutions éventuelles ou surtout des pistes d'amélioration. Dans ce contexte, on traitera aussi la nécessité des salons et des portails d'emplois au Luxembourg.



KÖLN

COLOGNE

DE „Liebe deine Stadt“, so heißt es auf dem 26 Meter langen und 4 Meter hohen Spruchband des in Köln lebenden österreichischen Künstlers Merlin Bauer. Dieser Spruch „Liebe deine Stadt“ zählt nicht nur zu einem der beliebtesten Fotomotive in Köln, nein, es spiegelt auch den ganz besonderen Esprit der in Köln lebenden Menschen wider.

Köln als Millionenstadt am Rhein ist ein Schmelztiegel der Kulturen. Nicht nur die „kölsche Määdche“ und „kölsche Junge“ zeichnen diese Stadt aus, auch die vielen Menschen aus aller Herren Länder, die zum arbeiten, studieren und leben in die Rheinmetropole kommen, prägen das Stadtbild. Jeder wird zum Teil der Stadt „egal off de zojetrocke oder he jebore bess“.

Köln zu lieben fällt einem nicht wirklich schwer. Für Sportfans rauben die kölschen Geißböcke sowie die Kölner Haie ihren Fans wöchentlich den Atem. Auch auf kulturellem Plan ist für jeden Geschmack etwas dabei; sei es die wagemutige Besteigung des Kölner Doms, die unzähligen Museen oder eine romantische Gondelfahrt über den Rhein. Vor allem kommen die vielen Studenten in Köln auf ihre Kosten. Sei es im traditionellen Studentenviertel, dem Kwartier Latäng rund um die Zülpicher oder im angesagten Ehrenfeld. Manch einer wagt zu sagen Köln sei keine schöne Stadt. In der Tat, Köln hat kein einheitliches Stadtbild und schon gar keines, welches sich durch monumentale Bauten aus vergangenen Jahrhunderten auszeichnet. Doch auch Köln hat Charme; jedes Viertel ist anders und die Kölner Hüüscher sind etwas ganz Besonderes.

Schreibt man über Köln, so kommt man natürlich nicht am Thema Karneval vorbei. Jedes Jahr schwärmen tausende Menschen nach Köln um mit den Kölnern Karneval zu feiern. Es ist ein buntes Fest, was um so mehr zeigt, wie freundlich und weltoffen Köln ist; Köln, eine Stadt mit „Hätz und Siel“.



FR « Liebe Deine Stadt (Aime ta ville) », c'est la citation de l'artiste autrichien Merlin Bauer, notée sur une bande-roule de 26m de longueur et de 4m de hauteur. Cette citation « Liebe Deine Stadt (Aime ta ville) » ne représente non seulement un des motifs les plus populaires de Cologne, mais elle reflète aussi le mode de vie des Colonnais.

La mégapole au Rhin est un melting-pot de différentes cultures. Parmi

les caractéristiques de la ville on peut certainement compter les « kölsche Määdche und kölsche Junge » (filles et garçons colonais), ainsi que tous les gens qui viennent dans la métropole sur le Rhin pour y travailler, étudier et vivre. Chaque résident incarne la ville et l'adore.

Tomber amoureux de Cologne est facile. Les fanatiques de sports trouvent leur bonheur grâce à l'équipe de football « kölsche Geißböcke » ou les joueurs de hockey de glace, les « Kölner Haie ». Cologne propose des activités culturelles pour tous les goûts. L'ascension de la cathédrale, des visites dans les innombrables musées, circuler avec la gondole sur le Rhin, ... ceci ne présente qu'une petite sélection des activités proposées par la ville. Surtout les étudiants y trouvent leur compte : dans le traditionnel quartier étudiant, le « Kwartier Latäng » autour de la « Zülpicher » ou le quartier tendance « Ehrenfeld ». Certains ont le courage de dire que Cologne n'est pas belle. Certainement on ne peut pas nier le fait que Cologne n'a pas cette physionomie typique d'une ville et on ne trouve pas de bâtiments pittoresques des siècles précédents, mais Cologne garde son charme incontournable et chaque quartier a son propre caractère.

Bien sûr, on ne doit pas oublier de mentionner le carnaval de Cologne, le plus grand défilé carnavalesque d'Europe. Chaque année, la « fünfte Jahreszeit (cinquième saison) » attire des milliers de gens qui viennent fêter cet événement avec les Colonnais. C'est une joyeuse fête qui démontre encore une fois que Cologne est une ville ouverte et joyeuse, une ville avec « Hätz und Siel (cœur et âme) ».

LSC

Lëtzebuurger Studenteclub Cölln

DE Der Verein der luxemburgischen Studenten in Köln wurde im Dezember 1992 gegründet. In seinem 35-jährigen Bestehen kann die Vereinigung auf eine respektable Vereinsgeschichte zurückblicken. Zwar ist diese nicht von solch einem Ausmaß an Historie, wie die des Bonner Studentenvereins geprägt, dennoch kann der LSC sich noch immer sehen lassen.

Etwas Historie gibt es dennoch auch im LSC. Weil das Kürzel „LSK“ sich leider schon die Freunde aus Kaiserslautern unter den Nagel gerissen hatten, mussten sich die Gründungsmitglieder eine Alternative einfallen lassen. Ein Kenner der Kölschen Geschichte hatte so den Einfall „Köln“, durch die alte Schreibweise des Stadtnamens „Cölln“ zu ersetzen.

Heute zählt der LSC zu einem der größten Vereine und zählt jährlich rund 120 Mitglieder. Seit dem Gründungstag treffen sich die Mitglieder jeden Dienstag in einer der vielzähligen Kneipen oder Bars Kölns. Regelmäßig werden auch Städtefahrten, Sportaktivitäten und die Teilnahme an Intercerclen organisiert.

Höhepunkt des studentischen Lebens der luxemburgischen Studenten in Köln, ist wohl kaum überraschend die Karnevalssaison. Um dies auch mit allen anderen Studenten zu teilen, organisiert der LSC jedes Jahr eine Intercerle, welche zu den bestbesuchtesten des akademischen Jahres gehört.

Abschließend bleibt nur noch zu sagen, über Köln und den LSC lacht die Sonne, über Düsseldorf die ganze Welt.

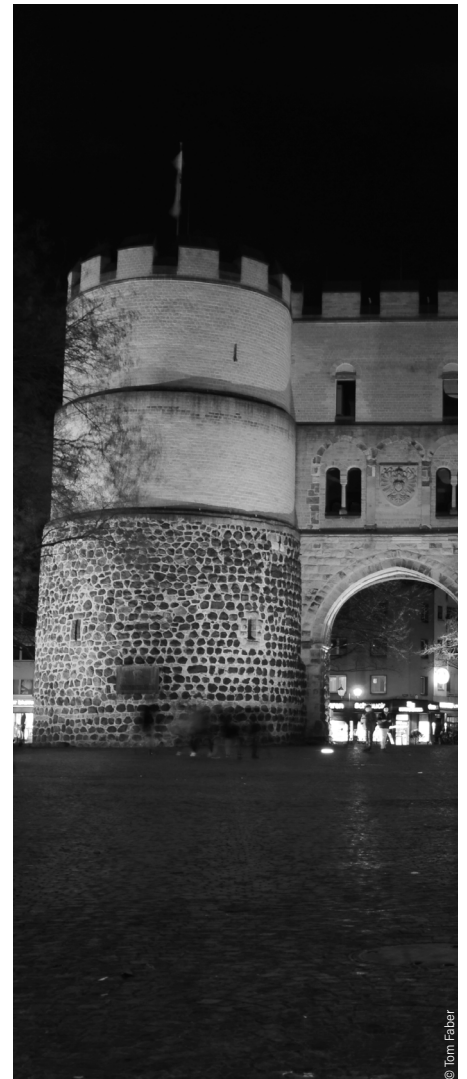
FR L'Association des étudiants luxembourgeois à Cologne a été créée en Décembre 1992. Dans ses 35 années d'existence, l'association peut revenir sur une histoire respectable.

Bien que ce ne soit pas d'un tel degré dans l'histoire comme l'association des étudiants de Bonn, mais celle du LSC est quand même respectable.

Il y a aussi d'histoire au LSC. Car malheureusement l'abréviation « LSK » était déjà pris par les Amis de Kaiserslautern, les membres fondateurs ont dû trouver une alternative. Un connaisseur de l'histoire de Cologne a donc eu l'idée de remplacer « Köln » par l'orthographe ancienne du nom de la ville, „Cölln“.

Aujourd'hui, le LSC est l'un des plus grands clubs de l'ACEL avec environ 120 membres par an. Depuis le jour de fondation, les membres se rencontrent chaque mardi à l'un des nombreux pubs ou bars de Cologne. Il y a aussi régulièrement des excursions en Ville, des activités sportives et la participation à des Intercerclen.

Le point culminant de la vie étudiante des étudiants luxembourgeois à Cologne, est à peine surprenant, la saison de carnaval. Afin de partager cet événement avec tous les autres étudiants luxembourgeois, le LSC organise chaque année un Intercerle qui est l'une des plus fréquentée de l'année scolaire. Enfin, il ne reste plus qu'à dire, « Über Köln und den LSC lacht die Sonne, über Düsseldorf die ganze Welt »



BONN

DE Mit seinen rund 320.000 Einwohnern und 2000 Jahre alten Geschichte zählt Bonn nicht nur zu den größten, sondern auch zu den ältesten Städten Deutschlands. Internationales Flair trifft hier auf rheinische Lebensfreude, moderne Architektur auf historische Bauten. Das romanische Münster mit dem rund 900 Jahre alten Kreuzgang, das Alte Rathaus im Rokoko-Stil, die kurfürstlichen Schlösser der Universität Bonn – in denen junge Studenten ein und aus gehen –, oder der moderne Post Tower sind nur einige wenige Beispiele. Es sind vor allem diese Kontraste, die das dynamische Bonn nicht nur unter Einheimischen, sondern auch bei Touristen sehr beliebt machen.

Bonn ist nicht nur die Geburtsstadt des weltberühmten Komponisten Ludwig van Beethoven und der Studienort bekannter Persönlichkeiten wie Konrad Adenauer, Karl Marx und Friedrich Nietzsche, sondern die Rheinstadt war auch mehr als 40 Jahre lang die Hauptstadt der Bundesrepublik Deutschland. Das ehemalige Parlaments- und Regierungsviertel, heutiges Bundesviertel, gilt als Zeichen für die erste gelungene deutsche Demokratie. Bonn bleibt zweites politisches Zentrum der Bundesrepublik und hat sich zu einer Plattform internationaler Zusammenarbeit sowie einem Standort für global operierende Unternehmen entwickelt. 1996 wird Bonn zur deutschen UNO-Stadt; mittlerweile beherbergt der UN-Campus Bonn („Langer Eugen“) 19 UN-Organisationen mit gut 1000 Mitarbeiter.

Aber auch kulturell hat die Stadt so einiges zu bieten. So gehört die Bonner Museumsmeile zu den großen Museumsverbünden Europas. Die Museen präsentieren herausragende Ausstellungen zu Themen aus Naturwissen-

schaft, Technik, Kunst sowie Zeit- und Kulturgeschichte.

Bonn zählt, obgleich es immer etwas im Schatten des größeren Kölner Karnevals stand, zu den rheinischen Karnevalshochburgen.

Nichtsdestotrotz steht die Wiege der Weiberfastnacht in Bonn, genauer gesagt in Beuel. So entstand 1824 aus einer Frauenbewegung das Beuler Damenkomitee der „Beuler Wäscherinnen“. Die „Beuler Wäscherinnen“ wehrten sich gegen das Patriarchat, die Dominanz der Männer und die damit verbundene Ausbeutung der Frauen. Es entstand der Brauch, sich einmal im Jahr – nämlich am Donnerstag vor Karneval – zusammen zu tun, um sich gegen die Männer aufzulehnen. Dies war die Geburt der „Weiberfastnacht“, die trotz ihres ernsten Hintergrundes heute zu einem der wichtigsten Termine im Karneval zählt.

Bonn, die Stadt am Rhein, öffnet das Tor zum romantischen Mittelrheintal mit seinen heroischen Burgen, schroffen Felsen und steilen Weinbergen. Bei einer Schifffahrt rheinaufwärts kann man das sagenumwobene Siebengebirge mit dem weltbekannten Drachenfels, den Rolandsbogen und Landschaften, wie aus einem Märchenbuch bewundern, die einem die Rheinromantik hautnah miterleben und aufs vollste genießen lassen.



FR Bonn avec ses 320.000 habitants fait partie non seulement des plus grandes villes, mais aussi des plus anciennes en Allemagne. La ville a différentes facettes : d'un côté, un flair international et une architecture moderne, de l'autre sa joie de vivre et des constructions historiques. La cathédrale de Münster avec un cloître, vieux de 900 ans, l'hôtel de ville de style rococo, les châteaux de l'université de Bonn, fréquentés par les jeunes étudiants, ou la Tour de Postes plutôt moderne, sont seulement quelques exemples. Ce sont surtout ces contrastes qui en ont fait une ville appréciée non seulement par les habitants, mais aussi par les touristes.

BONN

La ville de Bonn est célèbre parce qu'elle a vu naître le compositeur Ludwig van Beethoven et pour son université, où plusieurs personnages historiques marquants ont fait leurs études. (Heinrich Heine, Konrad Adenauer, Karl Marx et Friedrich Nietzsche.)

Bonn a été pendant plus de 40 ans, la capitale de la république fédérale d'Allemagne. L'ancien quartier parlementaire et gouvernemental, aujourd'hui quartier fédéral, est considéré comme symbole de la première démocratie allemande. Bonn reste le deuxième centre politique de la république fédérale et est devenue une plateforme d'échange international ainsi qu'un lieu d'implantation pour de grands groupes internationaux. En 1996, Bonn devient ville allemande de l'ONU ; à présent le campus de l'ONU (« Langer Eugen ») comprend 19 membres des Nations Unies avec environ 1000 employés.

Bonn est très dynamique sur le plan culturel. Ses nombreux musées proposent des expositions témoignant l'histoire, de la culture et de l'art rhénans allant de la préhistoire à la période contemporaine.

Bien que Cologne jette toujours une ombre sur Bonn, cette dernière reste un bastion du carnaval. Une spécialité carnavalesque existe sur la rive droite du Rhin à Beuel : Ici naquit, il y a plus de 180 ans, la tradition du Carnaval des Femmes « Weiberfastnacht » - à la suite d'une protestation. Les laveuses de Beuel s'opposèrent au patriarcat et à l'exploitation de la femme. Elles fondèrent le Premier Comité des Dames de Beuel et décidèrent de se réunir une fois par an – le jeudi avant carnaval – pour se révolter contre leurs maris.

Cet événement a été la naissance d'une des dates les plus importantes du carnaval.

La ville près du Rhin est un symbole du romantisme rhénan avec ses châteaux héroïques, ses rochers abrupts et vignobles escarpés. En remontant le cours du Rhin en bateau, on a la possibilité d'admirer le légendaire « Siebengebirge » avec le fameux « Drachenfels », le « Rolandsbogen » et le merveilleux paysage.



ALESONTIA

Lëtzebuurger Studenten zu Bonn

DE Zur Zeit sind etwa 35.600 Studenten an der Universität Bonn eingeschrieben, davon kommen 115 aus Luxemburg.

Die Alesontia, die 2017 ihr 85 jähriges Bestehen feiert, verdankt ihren Namen dem zweitgrößten luxemburgischen Fluss der Alzette. Gegenwärtig zählt die Vereinigung 32 Mitglieder. Ob nun ein kleiner oder großer Verein, der Sinn und die Aufgaben, die es zu erfüllen gilt, bleiben dieselben. So wollen die Alesonten den Studierenden eine optimale Ergänzung zum Studium bieten und ihnen ermöglichen, sich mit Jung und Alt auszutauschen, aber auch sich persönlich kennenzulernen. Um diese Aufgaben zu bewerkstelligen, bemüht sich die Alesontia den Vereinskalendar möglichst gut und abwechslungsreich zu gestalten. Veranstaltungen wie die Welcome-Veranstaltungen, das Weihnachts- und Sommeressen sowie der wöchentliche Stammtisch, sind nur eine Auswahl von Aktivitäten mit denen das Ziel verfolgt wird, ein positives und angenehmes Miteinander zu gewährleisten und den Neuankömmlingen den Einstieg ins „Unileben“ zu erleichtern.

Die „Intercercle - die Bonnympiade“, die 2017 zum dritten Mal ausgetragen wird, steht dieses Jahr ganz im Zeichen des 85-jährigen Jubiläums der Alesontia.

Mit großer Freude nimmt die Alesontia dieses Jahr zum dritten Mal an der von der ACEL ins Leben gerufenen Aktion „Student fir en Dag“ teil. Diese besteht aus einer Tagesreise in verschiedene Studienstädte. Dabei wird versucht den potentiell neuen Studenten bereits bestehende Fragen zu ihrem zukünftigen Studium und Studentenleben bestmöglich zu beantworten. Eine Maßnahme, die ihre

Früchte trägt; so konnte die Alesontia, dank dieser Aktion, bereits eine Reihe von Studenten für sich gewinnen. Auch am traditionellen „Acel's Studentenbal“ nimmt der Verein seit jeher teil. Hier versorgen die Mitglieder die partywilligen Gäste bis in die Morgenstunden herein mit der weltbesten Erdbeerbohle.

Nicht nur in Bonn, sondern auch in Luxemburg versucht die Alesontia regelmäßig kleine Veranstaltungen in Form von Studentenpartys auf die Beine zu stellen. Ebenso liegen den Alesonten der Kontakt und die Interaktion mit anderen luxemburgischen Studentenkreisen am Herzen.

Die Alesontia ist stolz auf ihre zuverlässigen Mitglieder, die immer aktiv und energisch an den einzelnen Veranstaltungen und Projekten teilnehmen. Und so freuen sich der Vorstand und die Mitglieder der Alesontia, die Teilnehmer und Partner der diesjährigen REEL in Köln/Bonn begrüßen zu dürfen.



FR Actuellement environ 35.600 étudiants sont inscrits à l'Université de Bonn, dont 115 du Luxembourg.

En 2017 le cercle des étudiants Alesontia, qui doit son nom à la rivière Alzette, fête ses 85 ans.

Actuellement l'association compte 32 membres. Elle offre aux étudiants une compensation parfaite à leurs études supérieures. Des événements tels que la soirée de Bienvenue, la fête de Noël, la grillade d'été et la table d'habituée, sont une sélection d'activités réaliser par les Alesonten.

L'„Intercercle - La Bonnympiade“, qui aura lieu cette année ci pour la troisième fois, est dédiée aux 85e anniversaire de l'Alesontia.

Avec joie l'Alesontia prend part pour la troisième fois à l'action de l'ACEL „Student fir 1 Dag“ qui consiste à organiser une excursion d'une journée dans les différentes villes étudiantes. Ainsi les futurs étudiants peuvent se faire une idée sur place de leurs futures études et de la vie étudiante en général.

Chaque année, l'Alesontia fait part du „Studentenbal de Acel“. Tout au long de la soirée les membres de l'Alesontia s'occupent des amateurs de fête et servent la meilleure bowle de fraise du monde. Une grande importance est portée à l'échange et l'interaction avec les autres cercles.

L'Alesontia est fier de ses membres actifs et engagés aux projets du club. Ainsi, avec le plus grand plaisir, l'Alesontia accueillera les participants et les partenaires de la REEL 2017 à Cologne/Bonn.

VORLÄUFIGER ABLAUF DER REEL 2017

Donnerstag (21.09.2017; Köln und Bonn)

- Ankunft der Teilnehmer in Köln
- ACEL Workshops in Köln
- ACEL Plenum in Köln
- Rallye durch Bonn
- Geschlossene Gesellschaft in Bonn

Samstag (23.09.2017; Bonn)

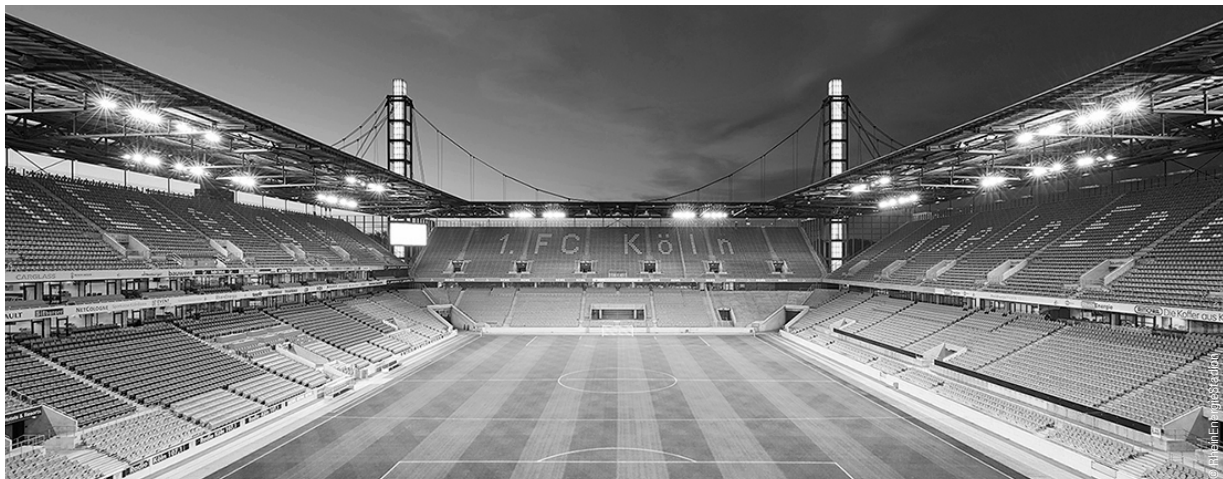
- Diskussionsrunde über „Bezéihungsstatus: Et ass komplizéiert! D'Relatioun zwëscht dem Patron an dem futur Employé“
- Mittagessen
- Podiumsdiskussion
- Galadinner

Freitag (22.09.2017; Köln)

- Besichtigungen verschiedener Unternehmen und Orte in der Nähe von Köln:
 - Ford-Werke, Köln
 - RheinEnergie-STADION, Köln
 - MMC Film & TV Studios, Köln
 - Brauerei Führung, Köln
 - Baykomm, Communication Center, Leverkusen
 - Führung durch den Kölner Dom, Köln
 - Besuch der WDR Studios, Köln
 - Fernwärmetunnel der Rheinenergie, Köln
 - Internationaler Flughafen Köln/Bonn
- Mittagessen
- Partnervorträge
- Networking-Event
- „Walking Dinner“ mit den Partnern
- „Soirée publique“ in Köln

Sonntag (24.09.2017 Köln und Bonn)

- Sonntagsbrunch
- Weinverkostung am Drachenfels in Königswinter
- Besuch im Schwimmbad „Calevornia“ in Leverkusen
- Abschlusssessen mit anschließender Abschiedsparty



DEROULEMENT PROVISOIRE DE LA REEL 2017

Jeudi (21.09.2017; Cologne et Bonn)

- Arrivée des participants à Cologne
- Workshops ACEL à Cologne
- Assemblée plénière ACEL à Cologne
- Rallye découverte à Bonn
- Soirée privée à Bonn

Samedi (23.09.2017; Bonn)

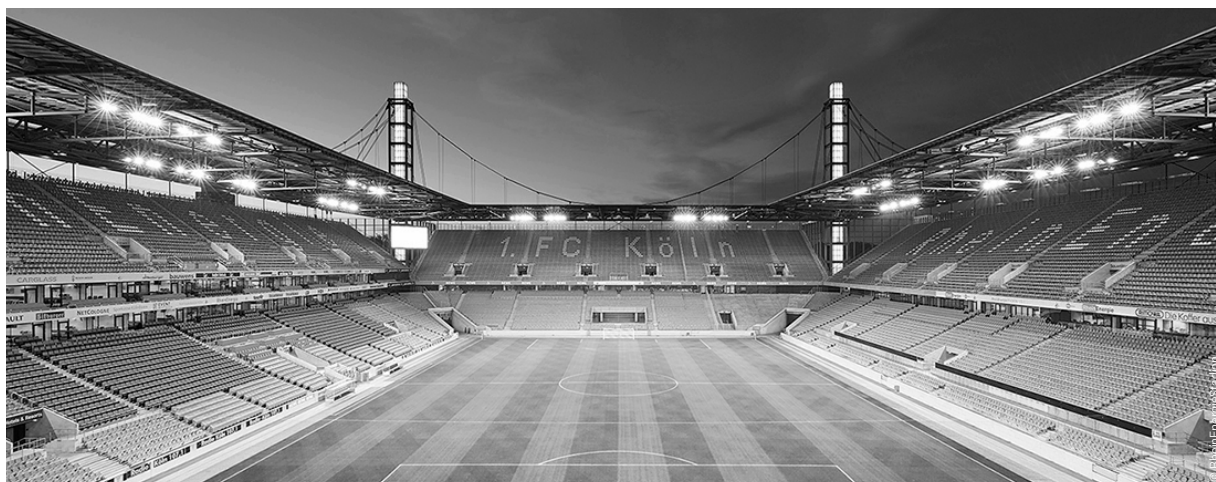
- Débat au sujet du thème : «Beziehungsstatus: Et ass kompliziert! D'Relatioun zwëscht dem Patron an dem futur Employé»
- Déjeuner
- Débat public
- Dîner de gala

Vendredi (22.09.2017; Cologne)

- Visites d'entreprises et de curiosités touristiques à l'entourage de Cologne:
 - Usines Ford, Cologne
 - «RheinEnergie-STADION», Cologne
 - MMC Film & TV Studios, Cologne
 - Visite guidée d'une brasserie, Cologne
 - Baykomm, Centre de Communication, Leverkusen
 - Visite guidée du «Kölner Dom», Cologne
 - Visite WDR Studios, Cologne
 - Tunnel de chauffage urbain («RheinEnergie»), Cologne
 - Aéroport international Cologne/Bonn
- Déjeuner
- Présentations de nos partenaires
- Networking-Event
- «Walking Dinner» avec nos partenaires
- Soirée publique à Cologne

Dimanche (24.09.2017; Cologne et Bonn)

- Brunch au «Drachenfels»
- Dégustation de vin au «Drachenfels» à Königswinter
- Piscine «Calevornia» à Leverkusen
- Dîner d'adieu et soirée privée



PARTNERSCHAFTSTAG

JOURNEE DE PARTENARIAT

DE Am Freitag, dem 22. September werden wir uns gegen 15:30 auf den Weg zur ausgewählten Location in Köln machen.

Nach einer kurzen Begrüßungsrede bieten wir Ihnen an, Ihr Unternehmen den Teilnehmer der REEL 2017 vorzustellen. Anschließend haben Sie die Möglichkeit Ihr Unternehmen mit einem Firmenstand auf unserer Kontaktmesse zu vertreten. Da die diesjährigen Partnervorträge sowie die Firmenkontaktmesse erstmalig für die Öffentlichkeit zugänglich sind, können Sie Ihr Unternehmen nicht nur den 150 REELanern, sondern auch anderen interessierten und wissbegierigen luxemburgischen Studenten vorstellen. Während der Messe können Sie so in Einzelgesprächen, die für Sie passenden Kontakte knüpfen und ggf. Kontaktdaten austauschen. Nach den ersten erfolgreichen Gesprächen, werden die Servicekräfte eines Catering-servises den Abend langsam und professionell in ein Walking-Dinner verwandeln. Somit haben Sie über mehrere Stunden die Gelegenheit, Ihre potentiell neuen Mitarbeiter in einer lockeren etwas anderen Umgebung kennenzulernen. Gegen 22:00 Uhr werden wir die Messe und das Dinner beenden und uns wieder auf den Weg in die Innenstadt machen.

FR Vendredi, le 22 septembre 2017, sera le départ vers 15h30 pour notre lieu de conférence sélectionné à Cologne.

Après un petit mot de bienvenue, nous vous proposons de présenter votre entreprise aux participants de la REEL 2017. Ensuite, vous avez l'opportunité de représenter votre société à notre salon des carrières. Étant donné que les présentations des partenaires et le salon de carrières de cette année sont pour la première fois ouvert au public, vous pouvez montrer votre entreprise non seulement aux 150

« REELaner » mais aussi à d'autres étudiants luxembourgeois intéressés et curieux. Pendant la foire, vous avez donc la possibilité des conversations individuelles qui établissent des contacts appropriés pour vous et échanger des données de contact. Après les premiers entretiens réussis, le personnel de service d'un traiteur sélectionné va transformer la soirée lentement et professionnellement dans un « walking Dinner ». Ainsi, vous disposez de plusieurs heures de rencontre avec vos potentiels nouveaux employés dans un environnement léger. Autour de 22h00, nous allons terminer le salon des carrières avec le dîner et faire le retour au centre-ville.



TRANSPORT & ÜBERNACHTUNG

TRANSPORT & HEBERGEMENT

DE Erklärungen zum Transportservice und unsere Hotelvorschläge.

Das REEL-Komitee bietet seinen Partnern am Partnertag einen exklusiven Transportservice vom Hotel zum Ausstellungsgelände an. Wenn Sie diesen Service nutzen wollen, sind Sie aus organisatorischen Gründen gebeten, sich für eines der nachfolgenden Hotels zu entscheiden. In den Hotels wurden bereits Zimmer als Abrufkontingent für Sie reserviert. Weitere Details zu den Unterkünften entnehmen Sie den folgenden Hotelbeschreibungen.

Am Partnertag wird der Transportservice Sie im Hotel empfangen und Ihnen beim Transport Ihrer Materialien für die Partnervorträge behilflich sein. Natürlich werden Sie beim Aufbau auf dem Ausstellungsgelände durch Helfer seitens des Komitees unterstützt. Nach den Vorträgen und der Messe werden Sie selbstverständlich wieder zum Hotel gefahren.

Wenn Sie dieses exklusive Angebot nutzen wollen, bitten wir Sie Ihr Zimmer unter dem Vermerk „REEL KOBO 2017“ zu buchen und mit unserem Partnerschaftsteam Kontakt aufzunehmen.

FR Explications sur le service de transport et nos recommandations d'hôtels.

Si vous voulez profiter de notre service de transport exclusif, nous vous prions de choisir un logement parmi les hôtels recommandés afin de garantir la meilleure prise en charge possible. Un certain nombre de chambres individuelles est déjà pré-réservé pour nos partenaires dans les hôtels sélectionnés. Le service de transport que nous vous offrons comprend la réception à l'hôtel ainsi que le transport (transport du matériel inclus) à la foire des partenaires. De plus, nous vous assisterons au montage et à l'installation du stand au salon de contact ainsi qu'à d'autres préparations. Bien évidemment notre équipe de transport vous accompagnera à l'hôtel après la foire.

Si vous êtes convaincu du service de transport, il ne vous reste qu'à confirmer votre réservation dans un des hôtels suivants en mentionnant le mot-clé « REEL KOBO 2017 » et à annoncer votre participation au service de transport exclusif à notre équipe responsable du partenariat.



HOTELVORSCHLÄGE

SUGGESTIONS D'HOTELS

DE Das Vier-Sterne Steigenberger Hotel Köln, liegt in „Neustadt Süd“ und ist nur einen Steinwurf vom Rudolfplatz entfernt. „Neustadt Süd“ ist bei Reisenden, die an einem aufregenden Nachtleben, netten Leuten und Kultur interessiert sind, sehr beliebt.

Den Kölner Dom erreichen Sie mit der U-Bahn in nur 10 Minuten.

Es wurden sowohl Einzelzimmer als auch Doppelzimmer inkl. Frühstück für Sie vorreserviert.

Die Zimmer sind unter dem Stichwort „REEL KOBO 2017“ im Hotel bis zum 22.08.2017 abrufbar.

(www.steigenberger.com/hotels)



FR L'établissement Steigenberger Hotel Köln (****) se situe dans le quartier "Neustadt-Süd" près du "Rudolfplatz", un des plus grands pôles d'échange à Cologne. Le voisinage de l'hôtel est reconnu pour sa vie nocturne vibrante et propose aux gens intéressés par la culture de nombreuses possibilités. Ainsi se propose une visite de la cathédrale de Cologne ("Kölner Dom") accessible en 10 minutes par les transports publics.

Des chambres individuelles mais aussi des chambres doubles ont été demandées de la part du comité d'organisation. Veuillez confirmer votre chambre auprès de l'hôtel en mentionnant "REEL KOBO 2017" avant la date du 22 août 2017 (date d'expiration de la réservation). (www.steigenberger.com/hotels)

DE Das BURNS fair & more Hotel (**) am Köln Messe Gelände ist privat geführt und hat für jede Etage ein eigenes Wohnkonzept mit einem starken Fokus auf Kunst und Kultur. Diese Individualität in der Wohngestaltung ist es, die das BURNS Hotel zu etwas Besonderem werden lässt.

Egal ob Geschäftsreise oder Städte-trip – dieses Hotel ist mit seiner exponierten Lage optimal gelegen und bietet Nähe zu allen wichtigen Spots in Köln. Das BURNS ist ein Drei-Sterne-Superior Hotel und bietet Ihnen einen kostenlosen Parkplatz während Ihres Aufenthalts.

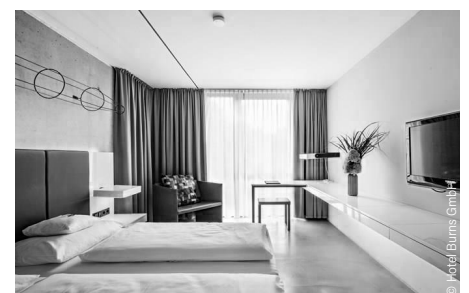
In diesem Hotel stehen Ihnen ebenfalls Einzel- und Doppelzimmer bis zum 11.08.2017, unter dem Stichwort „REEL KOBO 2017“ zur Verfügung. Danach verfällt die Vorreservierung. (www.hotel-burns.de)

FR L'hôtel privé BURNS fair & more (***), proche de la foire-exposition ("koelnmesse"), met l'accent sur l'art et la culture en présentant sur chaque étage un concept d'habitat individualisé. Cette conception particulière garantit un séjour extraordinaire et mémorable.

La situation idéale de l'établissement garantit une bonne proximité au centre-ville et aux différents points d'attraction de Cologne. Un espace de stationnement serait gratuitement mis à votre disposition pendant votre séjour à l'hôtel.

Des chambres individuelles ainsi que des chambres doubles ont été demandées de la part du comité d'organisation. Veuillez confirmer votre chambre auprès de l'hôtel en mentionnant "REEL KOBO 2017" avant la date du 11 août 2017 (date d'expiration de la réservation).

(www.hotel-burns.de)



PARTNERSCHAFT PARTENARIAT

DE Genießen Sie eine große Mannigfaltigkeit

Seit 1984 versammeln sich jedes Jahr im Rahmen der „Réunion Européenne des Étudiants Luxembourgeois“ rund 150 luxemburgische Studenten aus den verschiedensten Fachrichtungen und Ländern um einerseits mit politischen Entscheidungsträgern aus Luxemburg zu debattieren, andererseits aber auch um Kontakte zu potenziellen Arbeitgebern zu knüpfen. Die diesjährigen Partnervorträge werden erstmalig für die Öffentlichkeit zugänglich, sodass Ihnen die Möglichkeit geboten wird, Ihr Unternehmen nicht nur den 150 REELanern, sondern auch anderen interessierten und wissbegierigen luxemburgischen Studenten vorzustellen.

Wir stehen Ihnen zur Seite

Unser Team wird Ihnen während des ganzen Aufenthaltes professionell und hilfsbereit zur Seite stehen. Wir legen großen Wert auf eine individuelle freundliche Betreuung während, aber auch schon vor der REEL und versichern Ihnen, dass wir für aufkommende Fragen stets zu erreichen sind. Uns ist es wichtig, dass Sie sich nicht nur als Gast, sondern auch als Teil der REEL 2017 fühlen und wir hoffen auf eine gute und produktive Zusammenarbeit.

Die Zukunft von morgen

Das A und O auf dem heutigen Arbeitsmarkt ist, sich von den anderen Marktteilnehmern zu unterscheiden. Innovatives und schöpferisches Denken, aber auch internationale Erfahrungen zeichnen die Mitarbeiter von heute aus. So bedarf es keinen weiteren Erklärungen, dass jedes Unternehmen junge, ausgebildete und zielbewusste Mitarbeiter braucht. Nutzen Sie also

die Gelegenheit den Teilnehmern der REEL Ihr Unternehmen vorzustellen und treffen Sie womöglich heute schon Ihre Mitarbeiter von morgen.

Seien Sie ein Teil von uns

Es liegt uns am Herzen Sie nicht nur als „Partner der REEL“, sondern auch als ein Stück vom Ganzen zu sehen. Wir setzen alles daran, dass Sie bei den Teilnehmern der REEL 2017 einen bleibenden Eindruck hinterlassen. Ergreifen Sie also die einmalige Gelegenheit den Namen Ihres Unternehmens auf sämtlichen öffentlichen Dokumenten, sei es auf unseren Social Media Kanälen, unserer offiziellen „REEL Broschüre“ u.v.m. zu vermarkten. Einige unserer Partnerschafts-Formeln geben Ihnen außerdem die Möglichkeit, Ihr Unternehmen den Besuchern der REEL während der „Partnervorträge“ in Köln persönlich vorzustellen.



FR Bénéficiez d'un public intéressé et diversifié pour présenter votre entreprise

Chaque année depuis 1984, dans le cadre de la „Réunion Européenne Des Etudiants Luxembourgeois“, environ 150 étudiants luxembourgeois venant de différents pays et branches, se réunissent pour rencontrer des personnalités politiques du pays et de rentrer en contact avec le monde du travail et des employeurs potentiels.

Les conférences des partenaires seront pour la première fois ouvertes au grand public, ce qui vous permettra de présenter votre entreprise non seulement aux étudiants participants de la REEL, mais aussi à d'autres intéressés.

Nous sommes à votre disposition

Tout au long de votre séjour, notre équipe sera à votre disposition et vous garantira un encadrement agréable et professionnel. Vous serez notre hôte et une part importante de la REEL 2017 et nous nous réjouissons à l'avance d'entretenir une bonne collaboration avec vous et votre entreprise.

L'étudiant d'aujourd'hui – l'avenir de demain

De nos jours, sur le marché du travail, il est important de se différencier de la concurrence. Innovation et créativité mais aussi l'expérience internationale sont des atouts requis dans le monde du travail d'aujourd'hui. Les entreprises sont à la recherche de jeunes collaborateurs formés et motivés. La REEL sera pour vous l'occasion idéale de présenter votre entreprise et de rencontrer peut-être vos futurs collaborateurs.

Soyez notre partenaire

Nous serons heureux de vous accueillir à la REEL 2017. Saisissez l'occasion de vous présenter dans notre brochure et nos chaînes média sociaux ou de venir vous présenter en tant que partenaire sur place à la REEL 2017 à Cologne/Bonn.

PARTNERSCHAFT FORMELN

FORMULES PARTENARIAT

Formel „Premium Partner“ – 7.000 € ^{1), 2)}

Das bieten wir Ihnen:

- Den offiziellen Status: **Premium Partner** der REEL 2017
- Einen **30-minütigen Vortrag** über Ihr Unternehmen vor allen Teilnehmern der REEL
- Die Teilnahme an unserem **Networking-Event** mit Werbestand während des Empfangs
- Eine **Weitervermittlung Ihrer Jobangebote und Praktikumsplätze** an die Teilnehmer der REEL und an die Teilnehmer des Networking-Events
- Übermittlung **aller Lebensläufe** der Teilnehmer des Networking-Events
- Vorstellung ihres Unternehmens als Partner auf **der offiziellen REEL Facebook-Seite**
- **2 Posts** Ihrer Wahl auf unseren Social-Media-Plattformen (Instagram, Twitter)
- Einen exklusiven **Transport Service** ³⁾
- **4 Seiten** in der offiziellen REEL-Broschüre, um Ihr Unternehmen vorzustellen
- Ihre **Werbeartikel** bekommen einen Platz in unseren offiziellen „Welcome-Bags“
- Ihr **Logo** in der Darstellung **XL**:
 - auf dem Cover der offiziellen Broschüre der REEL 2017
 - auf dem offiziellen T-Shirt der REEL 2017
 - auf dem Werbespruchband der REEL 2017
 - während der Dankesrede
 - als Verlinkung auf unserer offiziellen REEL-Homepage (www.reel.lu)
 - auf dem Coverbild der offiziellen Facebook-Seite
- Ihr **Unternehmen wird als Sponsor** in der offiziellen Broschüre der REEL 2017 aufgelistet
- Sie erhalten eine **offizielle Broschüre** der REEL 2017

Formule „Premium Partner“ – 7.000 € ^{1), 2)}

Cette formule vous offre :

- Une exclusivité en tant que **Premium Partenaire** officiel de la REEL 2017
- La possibilité de présenter votre entreprise et de la mettre en valeur pendant **30 minutes** devant l'ensemble des participants du Networking-Event
- Votre entreprise sera représentée par un stand de publication lors de notre **Networking-Event** après les présentations de nos partenaires
- De proposer et de transmettre vos **offres d'emplois et de stages** aux participants du Networking-Event
- De recevoir les **curriculums vitae des participants** du Networking-Event
- La présentation de votre entreprise comme partenaire sur **notre page officielle de Facebook**
- **2 publications** de votre choix sur nos réseaux sociaux (Instagram ou Twitter)
- La possibilité d'un **service de transport** exclusif ³⁾
- **4 pages** de publication-reportage portant sur votre établissement/entreprise dans la brochure officielle de la REEL 2017
- Vos **gadgets** seront inclus dans le „Welcome Bag“, offert à tous les participants lors du départ
- Votre **Logo** sera présenté en taille **XL**:
 - sur le calicot officiel de la REEL 2017
 - sur le couvert de la brochure officielle de la REEL 2017
 - sur le t-shirt officiel de la REEL 2017
 - pendant les remerciements
 - en tant que lien sur la page d'accueil de notre site web (www.reel.lu)
 - sur l'image de couverture du site officiel de la REEL 2017 sur Facebook
- La **mention de votre entreprise** en tant que partenaire dans la brochure officielle de la REEL 2017
- Une **brochure officielle** de la REEL 2017

PARTNERSCHAFT FORMELN

FORMULES PARTENARIAT

Formel „Beethoven“ – 5.000 € ^{1), 2)}

Das bieten wir Ihnen:

- Einen **20-minütigen Vortrag** über Ihr Unternehmen vor allen Teilnehmern der REEL
- Die Teilnahme an unserem **Networking-Event** mit Werbestand während des Empfangs
- Eine **Weitervermittlung Ihrer Jobangebote und Praktikumsplätze** an die Teilnehmer der REEL und an die Teilnehmer des Networking-Events.
- Übermittlung **aller Lebensläufe** der Teilnehmer des Networking-Events
- Vorstellung ihres Unternehmens als Partner auf der **offiziellen REEL Facebook-Seite**
- **1 Post** Ihrer Wahl auf unseren Social-Media-Plattformen (Instagram, Twitter)
- Einen exklusiven **Transport Service** ³⁾
- **3 Seiten** in der offiziellen REEL-Broschüre, um Ihr Unternehmen vorzustellen
- Ihre **Werbeartikel** bekommen einen Platz in unseren offiziellen „Welcome-Bags“
- Ihr **Logo** in der Darstellung L:
 - auf der Rückseite der offiziellen Broschüre der REEL 2017
 - auf dem offiziellen T-Shirt der REEL 2017
 - auf dem Werbespruchband der REEL 2017
 - während der Dankesrede
 - als Verlinkung auf unserer offiziellen REEL-Homepage (www.reel.lu)
 - auf dem Coverbild der offiziellen Facebook-Seite
- Ihr **Unternehmen wird als Sponsor** in der offiziellen Broschüre der REEL 2017 aufgelistet
- Sie erhalten eine **offizielle Broschüre** der REEL 2017

Formule „Beethoven“ – 5.000 € ^{1), 2)}

Cette formule vous offre :

- La possibilité de présenter votre entreprise et de la mettre en valeur pendant **20 minutes devant l'ensemble des participants** du Networking-Event
- Votre entreprise sera représentée par un stand de publication lors de notre **Networking-Event** après les présentations de nos partenaires
- De proposer et de transmettre vos **offres d'emplois et de stages** aux participants du Networking-Event
- De recevoir les **curriculum vitae des participants** du Networking-Event
- La présentation de votre entreprise comme partenaire sur **notre page officielle de Facebook**
- **1 publication** de votre choix sur nos réseaux sociaux (Instagram ou Twitter)
- La possibilité d'un **service de transport** exclusif ³⁾
- **3 pages** de publication-reportage portant sur votre établissement/entreprise dans la brochure officielle de la REEL 2017
- Vos **gadgets** seront inclus dans le „Welcome Bag“, offert à tous les participants lors du départ
- Votre **Logo** sera présenté en taille L:
 - sur le calicot officiel de la REEL 2017
 - sur le dos de la brochure officielle de la REEL 2017
 - sur le t-shirt officiel de la REEL 2017
 - pendant les remerciements
 - en tant que lien sur la page d'accueil de notre site web (www.reel.lu)
 - sur l'image de couverture du site officiel de la REEL 2017 sur Facebook
- La **mention de votre entreprise** en tant que partenaire dans la brochure officielle de la REEL 2017
- Une **brochure officielle** de la REEL 2017

PARTNERSCHAFT FORMELN

FORMULES PARTENARIAT

Formel „Konrad Adenauer“ – 2.750 € ^{1), 2)}

Das bieten wir Ihnen:

- Einen **15-minütigen Vortrag** über Ihr Unternehmen vor ausgewählten Teilnehmern der REEL
- Die Teilnahme an unserem **Networking-Event** mit Werbestand während des Empfangs
- Eine **Weitervermittlung Ihrer Jobangebote und Praktikumsplätze** an die Teilnehmer der REEL und an die Teilnehmer des Networking-Events.
- Übermittlung **aller Lebensläufe** der Teilnehmer des Networking-Events
- **1 Post** Ihrer Wahl auf unseren Social-Media-Plattformen (Instagram, Twitter)
- Einen exklusiven **Transport Service** ³⁾
- **2 Seiten** in der offiziellen REEL-Broschüre, um Ihr Unternehmen vorzustellen
- Ihre **Werbeartikel** bekommen einen Platz in unseren offiziellen „Welcome-Bags“
- Ihr **Logo** in der Darstellung **L**:
 - auf dem offiziellen T-Shirt der REEL 2017
- Ihr **Logo** in der Darstellung **M**:
 - auf dem Werbespruchband der REEL 2017
 - während der Dankesrede
 - als Verlinkung auf unserer offiziellen REEL-Homepage (www.reel.lu)
- Ihr **Unternehmen wird als Sponsor** in der offiziellen Broschüre der REEL 2017 aufgelistet
- Sie erhalten eine **offizielle Broschüre** der REEL 2017

Formule „Konrad Adenauer“ – 2.750 € ^{1), 2)}

Cette formule vous offre :

- La possibilité de présenter votre entreprise et de la mettre en valeur pendant **15 minutes devant un ensemble ciblé** du Networking-Event
- Votre entreprise sera représentée par un stand de publication lors de notre **Networking-Event** après les présentations de nos partenaires
- De proposer et de transmettre vos **offres d'emplois et de stages** aux participants du Networking-Event
- De recevoir les **curriculum vitae des participants** du Networking-Event
- **1 publication** de votre choix sur nos réseaux sociaux (Instagram ou Twitter)
- La possibilité d'un **service de transport** exclusif ³⁾
- **2 pages** de publication-reportage portant sur votre établissement/entreprise dans la brochure officielle de la REEL 2017
- Vos **gadgets** seront inclus dans le „Welcome Bag“, offert à tous les participants lors du départ
- Votre **Logo** sera présenté en taille **L**:
 - sur le t-shirt officiel de la REEL 2017
- Votre **Logo** sera présenté en taille **M**:
 - sur le calicot officiel de la REEL 2017
 - pendant les remerciements
 - en tant que lien sur la page d'accueil de notre site web (www.reel.lu)
- La **mention de votre entreprise** en tant que partenaire dans la brochure officielle de la REEL 2017
- Une **brochure officielle** de la REEL 2017

PARTNERSCHAFT FORMELN

FORMULES PARTENARIAT

Formel „Karl Marx“ – 1.500 € ^{1), 2)}

Das bieten wir Ihnen:

- Die Teilnahme an unserem **Networking-Event** mit Werbestand während des Empfangs
- Eine **Weitervermittlung Ihrer Jobangebote und Praktikumsplätze** an die Teilnehmer der REEL und an die Teilnehmer des Networking-Events.
- Übermittlung **aller Lebensläufe** der Teilnehmer am Networking-Event
- Einen exklusiven **Transport Service** ³⁾
- **1 Seite** in der offiziellen REEL-Broschüre, um Ihr Unternehmen vorzustellen
- Ihre **Werbeartikel** bekommen einen Platz in unseren offiziellen „Welcome-Bags“
- Ihr **Logo** in der Darstellung **M**:
 - auf dem offiziellen T-Shirt der REEL 2017
- Ihr **Logo** in der Darstellung **S**:
 - während der Dankesrede
 - als Verlinkung auf unserer offiziellen REEL-Homepage (www.reel.lu)
- Ihr **Unternehmen wird als Sponsor** in der offiziellen Broschüre der REEL 2017 aufgelistet
- Sie erhalten eine **offizielle Broschüre** der REEL 2017

Formule „Karl Marx“ – 1.500 € ^{1), 2)}

Cette Formule vous offre :

- Votre entreprise sera représentée par un stand de publication lors de notre **Networking-Event** après les présentations de nos partenaires
- De proposer et de transmettre vos **offres d'emplois et de stages** aux participants du Networking-Event
- De recevoir les **curriculum vitae des participants** du Networking-Event
- La possibilité d'un **service de transport** exclusif ³⁾
- **1 page** de publication-reportage portant sur votre établissement/entreprise dans la brochure officielle de la REEL 2017
- Vos **gadgets** seront inclus dans le „Welcome Bag“, offert à tous les participants lors du départ
- Votre **Logo** sera présenté en taille **M**:
 - Sur le t-shirt officiel de la REEL 2017
- Votre **Logo** sera présenté en taille **S**:
 - pendant les remerciements
 - en tant que lien sur la page d'accueil de notre site web (www.reel.lu)
- La **mention de votre entreprise** en tant que partenaire dans la brochure officielle de la REEL 2017
- Une **brochure officielle** de la REEL 2017

PARTNERSCHAFT FORMELN

FORMULES PARTENARIAT

Formel „Kölner Dom“ – 900 €

Das bieten wir Ihnen:

- **1 Seite** in der offiziellen REEL-Broschüre, um Ihr Unternehmen vorzustellen
- Ihr **Logo** in der Darstellung **S**:
 - als Verlinkung auf unserer offiziellen REEL-Homepage (www.reel.lu)
- Ihr **Unternehmen wird als Sponsor** in der offiziellen Broschüre der REEL 2017 aufgelistet
- Sie erhalten eine **offizielle Broschüre** der REEL 2017

Formel „Langer Eugen“ – 500 €

Das bieten wir Ihnen:

- **1/2 Seite** in der offiziellen REEL-Broschüre, um Ihr Unternehmen vorzustellen
- Ihr **Logo** in der Darstellung **S**:
 - als Verlinkung auf unserer offiziellen REEL-Homepage (www.reel.lu)
- Ihr **Unternehmen wird als Sponsor** in der offiziellen Broschüre der REEL 2017 aufgelistet
- Sie erhalten eine **offizielle Broschüre** der REEL 2017

Formule „Kölner Dom“ – 900 €

Cette formule vous offre :

- **1 page** de publication-reportage portant sur votre établissement/entreprise dans la brochure officielle de la REEL 2017
- Votre **Logo** sera présenté en taille **S**:
 - en tant que lien sur la page d'accueil de notre site web (www.reel.lu)
- La **mention de votre entreprise** en tant que partenaire dans la brochure officielle de la REEL 2017
- Une **brochure officielle** de la REEL 2017

Formule „Langer Eugen“ – 500 €

Cette formule vous offre :

- **1/2 page** de publication-reportage portant sur votre établissement/entreprise dans la brochure officielle de la REEL 2017
- Votre **Logo** sera présenté en taille **S**:
 - en tant que lien sur la page d'accueil de notre site web (www.reel.lu)
- La **mention de votre entreprise** en tant que partenaire dans la brochure officielle de la REEL 2017
- Une **brochure officielle** de la REEL 2017

PARTNERSCHAFT FORMELN

FORMULES PARTENARIAT

Formel „Barbarossaplatz“ – 250 €

Das bieten wir Ihnen:

- **1/4 Seite** in der offiziellen REEL-Broschüre, um Ihr Unternehmen vorzustellen
- Ihr **Unternehmen wird als Sponsor** in der offiziellen Broschüre der REEL 2017 aufgelistet
- Sie erhalten eine **offizielle Broschüre** der REEL 2017

Formel „Bonner Münster“ – 100 €

Das bieten wir Ihnen:

- Ihr **Unternehmen wird als Sponsor** in der offiziellen Broschüre der REEL 2017 aufgelistet
- Sie erhalten eine **offizielle Broschüre** der REEL 2017

Formule „Barbarossaplatz“ – 250 €

Cette formule vous offre :

- **1/4 page** de publication-reportage portant sur votre établissement/entreprise dans la brochure officielle de la REEL 2017
- La **mention de votre entreprise** en tant que partenaire dans la brochure officielle de la REEL 2017
- Une **brochure officielle** de la REEL 2017

Formule „Bonner Münster“ – 100 €

Cette formule vous offre :

- La **mention de votre entreprise** en tant que partenaire dans la brochure officielle de la REEL 2017
- Une **brochure officielle** de la REEL 2017

¹⁾ Wenn Sie sich für die Formel 2750€, 5000€ oder 7000€ entscheiden, müssen Sie beachten, dass nur eine bestimmte Anzahl von Vorträgen zu vergeben ist. Die Veranstalter haben das Recht, den Firmen Vorzug zu geben, welche sich als erste angemeldet haben. Für Informationen zur Verfügbarkeit und bei weiteren Fragen, wenden Sie sich gerne an unser Partnerschafts-Team.

²⁾ Wenn Sie sich für die Formel 1500€, 2750€, 5000€ oder 7000€ entscheiden, müssen Sie beachten, dass nur eine bestimmte Anzahl von Standplätzen zu vergeben ist. Die Veranstalter haben das Recht, den Firmen Vorzug zu geben, welche sich als erste angemeldet haben. Für Informationen zur Verfügbarkeit und bei weiteren Fragen, wenden Sie sich gerne an unser Partnerschafts-Team.

³⁾ Siehe Beschreibung „Tag des Partners“ und Erklärung zum Transportservice.

¹⁾ Si vous choisissez la formule à 2750€, 5000€ ou celle à 7000€, il est tenu de prendre en considération que seul un certain nombre de présentations sont attribuables. Les organisateurs ont le droit de privilégier les entreprises qui se sont inscrites en premier. Pour toute information concernant la disponibilité et pour toute question supplémentaire, veuillez-vous adresser à nos partenaires.

²⁾ Si vous choisissez la formule à 1500€, 2750€, 5000€ ou celle à 7000€, il est tenu de prendre en considération que seul un certain nombre d'emplacements sont attribuables. Les organisateurs ont le droit de privilégier les entreprises qui se sont inscrites en premier. Pour toute information concernant la disponibilité et pour toute question supplémentaire, veuillez-vous adresser à nos partenaires.

³⁾ Voir description « séjour des partenaires » et l'explication concernant le service transport

ÜBERSICHTSTABELLE

REEL Köln/Bonn 2017	7.000 €	5.000 €	2.750 €	1.500 €	900 €	500 €	250 €	100 €
Premium Partner								
Vorstellung als Partner auf der offiziellen REEL Facebook-Seite								
Post auf unseren Social-Media-Plattformen (Instagram, Twitter)	2 Posts	1 Post	1 Post					
Vortrag über Ihr Unternehmen	30 min.	20 min.	15 min.					
Networking-Event								
Weitervermittlung Ihrer Jobangebote und Praktikumsplätze								
Übermittlung aller Lebensläufe								
Transportservice								
Werbeartikel in der "Welcome-Bag"								
Darstellung in der offiziellen Broschüre	4 Seiten	3 Seiten	2 Seiten	1 Seite	1 Seite	1/2 Seite	1/4 Seite	
Logo auf dem Cover der Broschüre	XL							
Logo auf der Hinterseite der Broschüre		L						
Logo auf unserem Facebook-Coverbild	XL	L						
Logo auf dem Werbespruchband	XL	L	M					
Logo auf dem offiziellen REEL T-Shirt	XL	L	L	M				
Logo während der Dankesrede	XL	L	M	S				
Logo auf unserer Website mit Verlinkung	XL	L	M	S	S	S		
Auflistung in der offiziellen Broschüre								
Offizielle Broschüre								

XL = Extra-Large, L = Large, M = Medium, S = Small

TABLEAU RECAPITULATIF

REEL Köln/Bonn 2017	7.000 €	5.000 €	2.750 €	1.500 €	900 €	500 €	250 €	100 €
Premium Partenaire								
Présentation comme partenaire sur notre page officielle de Facebook								
Publication sur nos réseaux sociaux (Instagram, Twitter)	2 Publications	1 Publication	1 Publication					
Présentation de votre entreprise	30 min.	20 min.	15 min.					
Networking-Event								
Transmission de vos offres d'emplois et de stages								
Réception de tous les CV								
Service de transport								
Gadgets dans le "Welcome-Bag"								
Publication dans la brochure officielle	4 pages	3 pages	2 pages	1 page	1 page	1/2 page	1/4 page	
Logo sur le couvent de la brochure	XL							
Logo sur le dos de la brochure		L						
Logo sur l'image de couverture Facebook	XL	L						
Logo sur le calicot officiel	XL	L	M					
Logo sur le t-shirt officiel de la REEL	XL	L	L	M				
Logo lors des remerciements	XL	L	M	S				
Logo avec lien sur notre site internet	XL	L	M	S	S	S		
Mention dans la brochure officielle								
Brochure officielle								

XL = Extra-Large, L = Large, M = Medium, S = Small

KONTAKT CONTACT

REEL.org a.s.b.l.
c/o Charles Eydt
1c, Rue Théodore Bassing
L-9405 Vianden

partenariat@reel.lu
www.reel.lu

**Präsident der REEL 2017 -
Président de la REEL 2017:**

Charles Eydt
charles.eydt@reel.lu
+352 661 964 304

**Verantwortlicher des Partnerschaft-Teams -
Responsable d'équipe partenaire:**

Tom Boes
tom.boes@reel.lu
+352 661 250 189

**Mitglieder des Partnerschaft-Teams -
Membres d'équipe partenaire:**

Kyra Thielen
kyra.thielen@reel.lu
+352 691 815 936

Catherine Schiltz
catherine.schiltz@reel.lu
+352 661 250 991

Catherine Lipperts
catherine.lipperts@reel.lu
+352 621 772 874

Jo Bauler
jo.bauler@reel.lu
+352 691 844 845

Jeff Diderrich
jeff.diderrich@reel.lu
+352 661 810 460



REEL VORSTAND

COMITE REEL

Präsident - Président

Charles Eydt

Vize-Präsident - Vice-président

Jeff Diderrich

Kassenwart - Trésorier

Jo Bauler

Sekretär - Secrétaire

Michel Bertemes

Partnerschaft - Partenariat

Tom Boes

Kyra Thielen

Catherine Schiltz

Catherine Lipperts

Kultur - Culture

Sam Gerin

Claire Arens

Sara Schmitz

Gastronomie & Events

Eric Schroeder

Liz Oesch

Max Duchscher

Pit Ewen

Felix Fechter

Transport

Philippe Thirifay

Gil Schank

Design

Tom Faber

IMPRESSUM

MENTIONS LEGALES

Herausgeber - Editeur

REEL Comité 2017

www.reel.lu

contact@reel.lu

Texte & Übersetzungen - Textes & traductions

Catherine Lipperts, Catherine Schiltz, Claire Arens, Kyra Thielen, Max Duchscher, Pit Ewen, Sara Schmitz

Bildmaterial - Photographies

Bonn Conference Center Management GmbH,
Catherine Lipperts, Format 2d, Foto-tw.de, Gesichter-
Bonns.de, Hotel Burns GmbH, lvbeethoven.de, RheinE-
nergieStadion, Steigenberger Hotels AG, SIP, Tom Faber,
Universität Bonn

Layout & Design

Tom Faber

Edition 2017



